

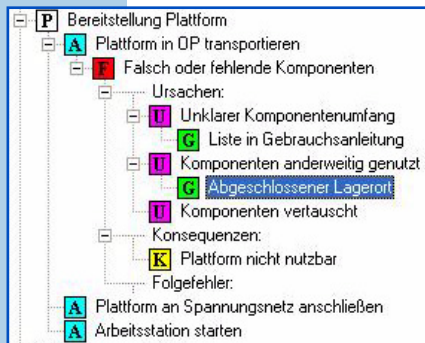


SurgiTAIX AG

CARAD

Computer Aided Risk Analysis and Documentation

Computerunterstützte Risikoanalyse...



P	Prozess
A	Arbeitsschritt
F	Fehler
L	Link auf einen Fehler
U	Ursache
L	Link auf eine Ursache
G	Gegenmaßnahme
L	Link auf eine Gegenmaßnahme

Objekt-Index:

Titel:

1. Prozess:

Beschreibung:

Intrinsische Entdeckungswahrscheinlichkeit: **E** Fehler wird entdeckt:

Intrinsische Auftretenswahrscheinlichkeit: **A** Ausfallgrund tritt auf:
Art des Fehlers:

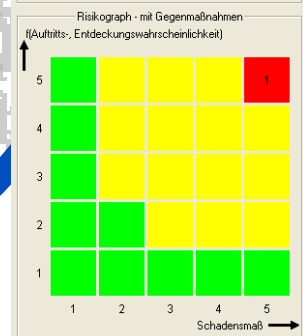
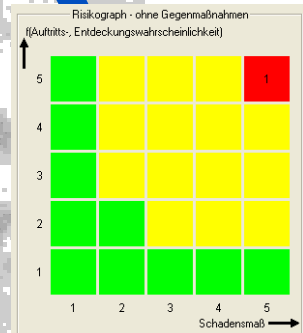
Intrinsisches Schadensmaß: **S** Auswirkungen:

Risikoanalyse: (Kein Name vergeben)

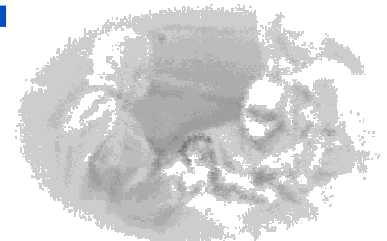
Revisor:

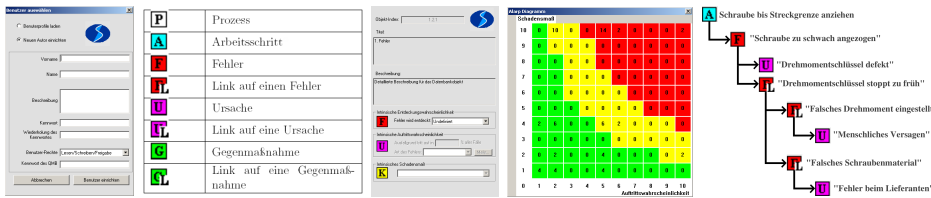
CARAD

CARAD Risiko-Analyse Report		erstellt: 11. Mai 2005 12:11:01 Uhr		Durchführende: Kerstin Böhler		BEFÜRDE: 2005-05-11 12:11 30.pdf			
Name der Risikoanalyse: Korridorbahn aus Daten Korridorbahn.auf				Folgerichtig: Die Version wurde nicht festgelegt					
Revidierte am: 11/02/2005				Autor: QMB					
Entdeckungswahrscheinlichkeit ignorieren: Nein, Gegenmaßnahmen ignorieren: Nein									
Schadensmaß: 5, Auftretenswahrscheinlichkeit: 3									
RPF: Gesamtsumme: 2, 5									
Risikoanalyse-Beschreibung: Analyse des Identifizierungsprozesses einer Karte				Revisions-Beschreibung: Ermittlung					
Index	Art	Ursache	Fehler	Ursache	AW	GSM	SM	RPF	RPF
Index	Art	Ursache	Fehler	Ursache	AW	GSM	SM	RPF	RPF
1.1.1	Ursache	Unklarer Komponentenumfang	Falsch oder fehlende Komponenten	Unklarer Komponentenumfang	3	5	15	3	15
1.1.2	Ursache	Liste in Gebrauchsanleitung	Falsch oder fehlende Komponenten	Liste in Gebrauchsanleitung	3	5	15	3	15
1.1.3	Ursache	Komponenten anderweitig genutzt	Falsch oder fehlende Komponenten	Komponenten anderweitig genutzt	3	5	15	3	15
1.1.4	Ursache	Abgeschlossener Lagerort	Falsch oder fehlende Komponenten	Abgeschlossener Lagerort	3	5	15	3	15
1.1.5	Ursache	Komponenten vertauscht	Falsch oder fehlende Komponenten	Komponenten vertauscht	3	5	15	3	15
1.1.6	Konsequenz	Plattform nicht nutzbar	Falsch oder fehlende Komponenten	Plattform nicht nutzbar	3	5	15	3	15
1.1.7	Folgefehler	Plattform an Spannungsnetz anschließen	Folgefehler	Plattform an Spannungsnetz anschließen	3	5	15	3	15
1.1.8	Folgefehler	Arbeitsstation starten	Folgefehler	Arbeitsstation starten	3	5	15	3	15



... als Teil Ihres Risikomanagements





CARAD

Computerunterstützte Risikoanalyse...

- Iterative Risikoanalyse komplexer Produkte & Prozesse
- Aufwandsreduktion und Sicherheitsplus durch fortlaufende Fehlerverlinkung
- Risikobewertung (RPZ) aus Auftrittswahrscheinlichkeit, Schadensausmaß und Entdeckungswahrscheinlichkeit
- Automatische Generierung von Risikographen ohne und mit Berücksichtigung von Gegenmaßnahmen
- Automatisch generierter Fehlerbaum
- Automatische Generierung von Fehler- und Ursachenketten
- Integriertes Revisionsmanagement
- Intelligente Benutzerverwaltung

... und Dokumentation

- Normgerechter Risikoreport nach DIN EN ISO 14971
- Fehlerbaum, Fehlermöglichkeits- und -einfluss-Analyse
- Übersichtliche Risikovisualisierung im ALARP-Diagramm
- Export von Prozessen und Arbeitsschritten

Für weitergehende Informationen:



Pauwelsstraße 19
 D-52074 Aachen, Germany
 Tel: +49 (0)241 963-2145
 E-mail: info@surgitaix.com
 Web: www.surgitaix.com

